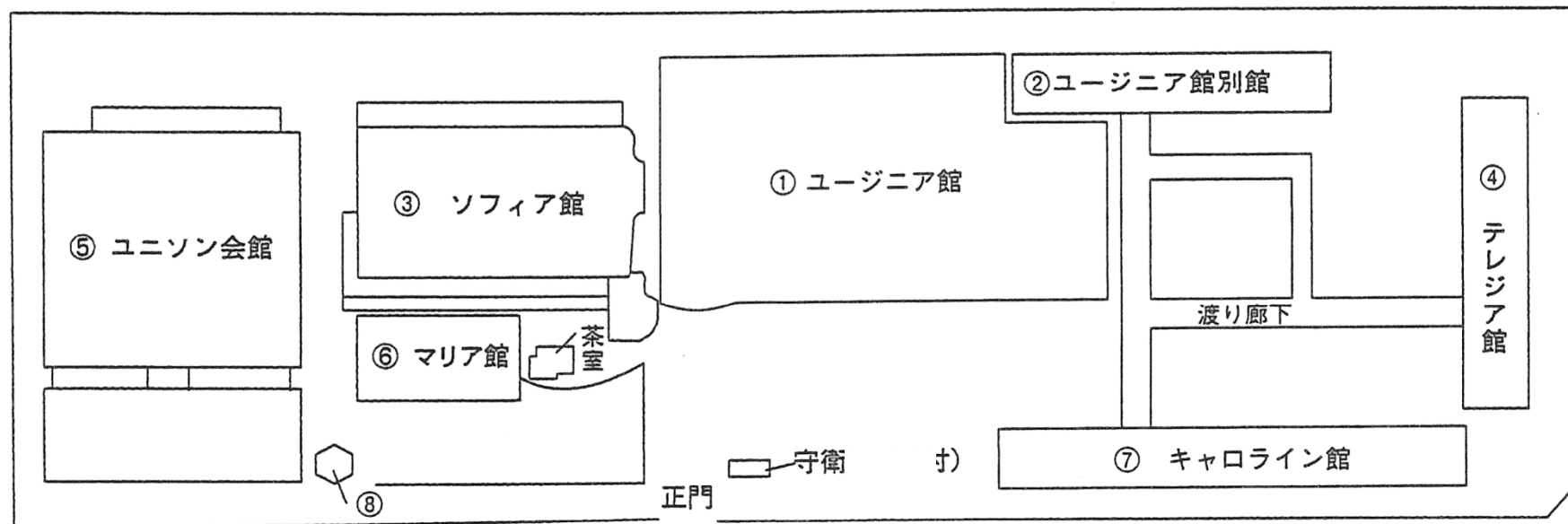


日本人間教育学会設立記念大会当日スケジュール

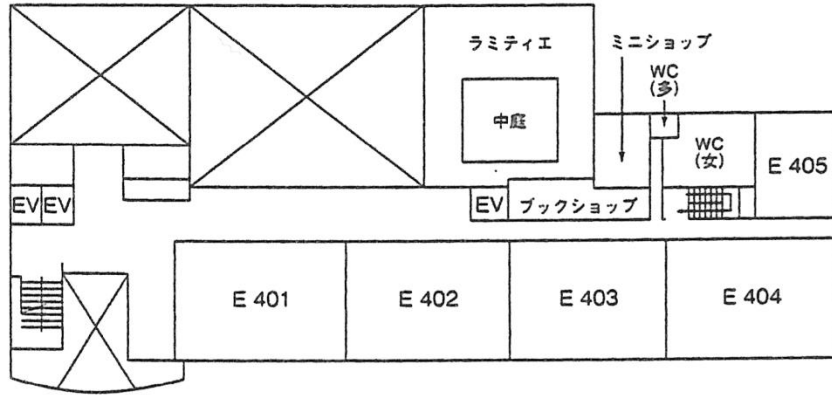
時間帯	内容	場所	発表者	所属	タイトル
9:45~10:00	マーチング演奏		マーチングバンド部有志		
10:00~10:15	開設記念セレモニー	3階大講義室	梶田叡一		
10:20~11:20	基調講演	3階大講義室	合田哲雄	文部科学省初等中等教育局教育課程課長	人間教育と新学習指導要領
11:45~12:45	口頭発表	アクティブ・ラーニングとその効果～理論と研究の最前線～【司会：E401 松田智子/E402 伊崎一夫/E403 善野八千子】			
11:45~12:15	セッション1	4階 E401	小野郁子	園田学園女子大学短期大学部 幼児教育学科准教授	幼児教育からみる人間教育 ～幼稚園教育の現状を通して～
12:15~12:45	セッション2		野田忠宜	岡山県備前市立三石小学校教諭	実社会とつながる主体的な学び手の育成 －アクティブ・ラーニングの授業実践を通して－
11:45~12:15	セッション1	4階 E402	杉浦 健	近畿大学教職教育部教授	学ぶ意味、教える意味を 深く問いかける教職の授業
12:15~12:45	セッション2		村上幸一	NPO 法人 EDU・LABO 教育イノベーション開発研究所代表理事	学習する組織により生まれる アクティブ・ラーニング
11:45~12:15	セッション1	4階 E403	森 一弘	奈良学園大学人間教育学部准教授	子どもが主体性を発揮し学んでいく取り組み －新聞を活用した総合的な学習－
12:15~12:45	セッション2		竹中優志	奈良学園大学人間教育学部2年次生	講義におけるわかりやすさ観の構造分析 ～大学生に注目して～
12:45~14:00	(昼休憩)				
14:00~15:00	ワークショップ	【注：各ワークショップは同時間帯に開催いたします。】			
	国語	4階 E401	鎌田首治朗	奈良学園大学人間教育学部教授	年明けの研究授業提案にも役立つ単元づくり
	算数	4階 E402	金山憲正	奈良学園大学人間教育学部准教授、 前近畿大学附属小学校副校長	子どもの意識の流れを軸とした授業づくり
	安全	4階 E403	松井典夫	奈良学園大学人間教育学部准教授、 元大阪教育大学附属池田小学校教諭	学校安全管理と安全教育の実践
	特別支援の心理	4階 E404	小西和子	天理市立福住小学校校長	配慮を要する子どもと学級経営
15:10~16:10	総括講演	3階大講義室	梶田叡一	奈良学園大学学長、前中教審副会長	
16:10~16:20	閉会	(閉会后、学会総会：議長選出、役員、顧問、担当者の紹介、会則紹介)			
17:30~	懇親会	Walan			

校舎配置図

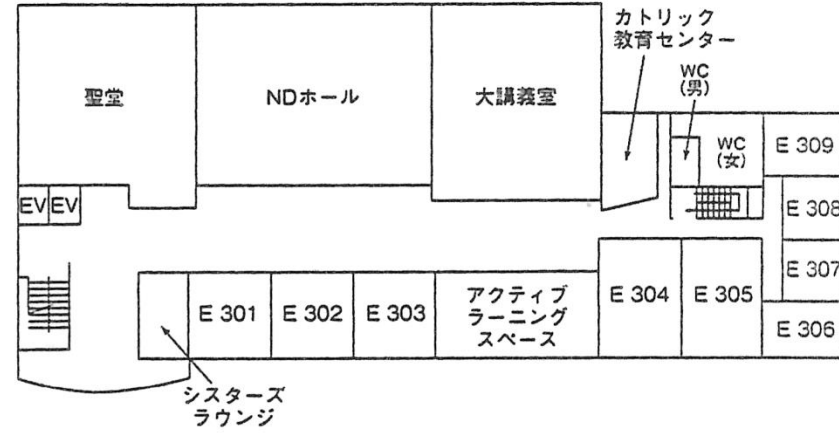


[① ユーヅニア館]

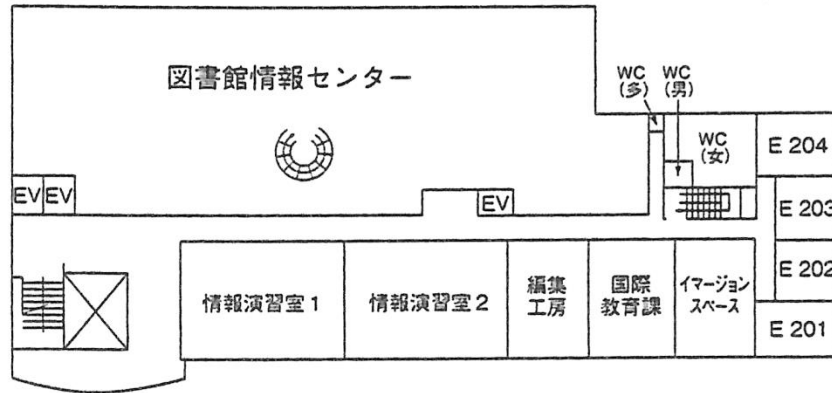
(4階)



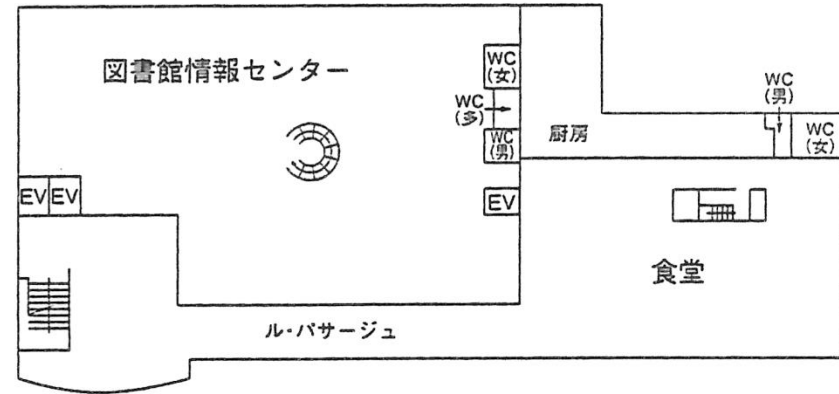
(3階)



(2階)



(1階)



懇親会会場案内図

